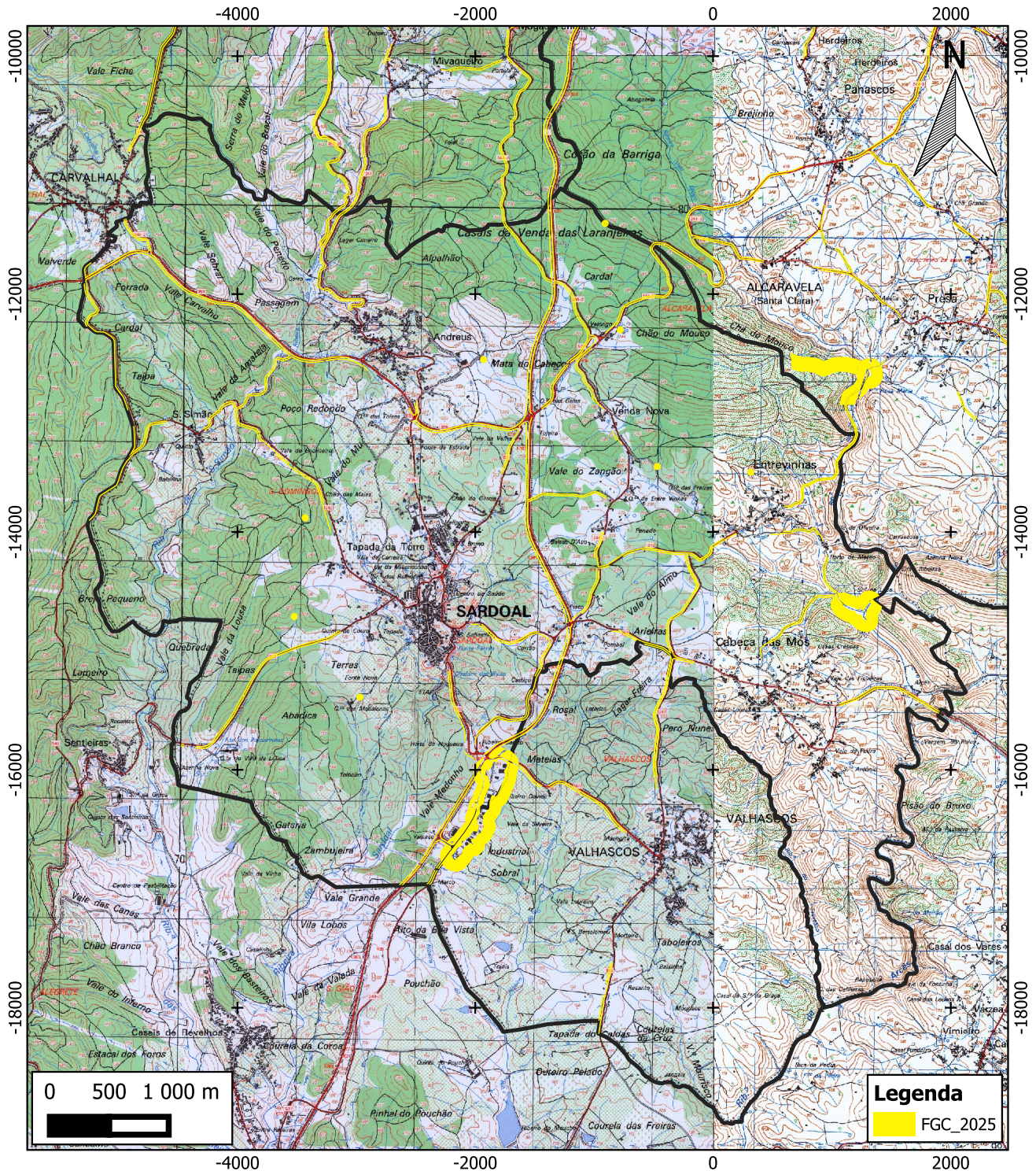




MUNICÍPIO DE SARDOAL

CÂMARA MUNICIPAL

Praça da República . 2230-222 Sardoal . Telefone 241850000 . Fax 241855684 . E-mail: geral@cm-sardoal.pt



PLANTA DE LOCALIZAÇÃO (FGC 2025)

INFORMAÇÃO GEOGRÁFICA DE BASE
Carta Administrativa Oficial de Portugal: Versão 2021 (DGT)

SISTEMA DE COORDENADAS
Datum 73 - Hayford Gauss
Elipsoide de referência: Hayford
Projeção Cartográfica: Transversa de Mercator

Requerente: Município de Sardoal /
CIMT / ICNF
NIF:

Local:
Freguesia: Sardoal; e Valhascos

Finalidade: FGC - DFCI

Data: 17/02/2025

Escala:

1:50 000